



© paul ott

sonderschule schwechat

schrödlgasse 1
2320 schwechat, österreich

auftraggeber
sonderschulgemeinde schwechat

schuldirektorin
ingeborg schramm

controlling
rinderer&partner

generalplanung
fasch&fuchs.architekt:innen

architektur
fasch&fuchs.architekt:innen

team architektur
eva germann, florian bylow, thomas mennel

projektleitung
arch. di günter bösch

statik
werkraum ingenieure zt gmbh

bauphysik
dr. pfeiler gmbh

haustechnik
haustechnikplanungsgesellschaft wien

brandschutz
bfbu, michael markhart

öba
werner scherhauser

photographie
paul ott, adam mork

wettbewerb
2001

planung
2003 - 2006

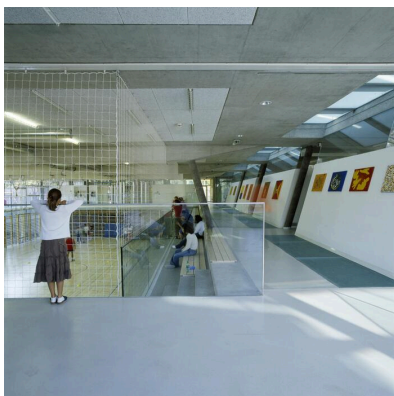
architektonisches konzept

das baukonzept reagiert primär auf zwei parameter: die speziellen anforderungen für behinderte jugendliche und das durch flug- und straßenlärm stark belastete grundstück. in südlicher richtung wird den unterrichtsräumen, werkstätten und personalräumen ein wintergarten als schallschutz und klimapuffer vorgeschaltet. durch in der dachebene verschiebbare beschattungselemente kann die sonneneinstrahlung in diesen bereichen gesteuert werden. in beiden geschossen wird diese räumliche zonierung durch abgeschirmte terrassenbereiche erweitert.

als zeichen für selbstverständlichen, positiven umgang mit körperlicher behinderung und zur förderung der eigenakzeptanz durch bewegung wird der turnsaal als offener raum ins zentrum des gebäudes gerückt. zum untersten niveau des turnsaals führt eine flache böschung mit sitzstufen, die den daran anschließenden garten mit den gemeinschaftsbereichen der schule verbindet. der saal kann als zentraler versammlungsort, theaterforum und für schulfeste genutzt werden. ein eigener pflanzgarten fördert den bezug zur natur und verantwortungsbewusstsein.

erschließung und tageslicht

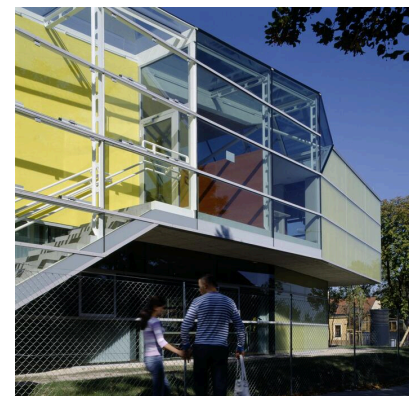
die erschließung der ebenen erfolgt über verglaste kaskadentreppen entlang der ost- und westfassade des gebäudes. gänge und haupträume erhalten zusätzlich zu den großzügigen fassadenverglasungen sonnenlicht durch fensterbänder im dach. verglaste bodenfelder in den fluren und wintergärten leiten das sonnenlicht durch alle raumebenen in die kernzonen des gebäudes.



paul ott



paul ott



paul ott

sonderschule schwechat

ausführung
2005 - 2006

bruttogeschossfläche
3.287m²

baukosten
7,7 mio. euro



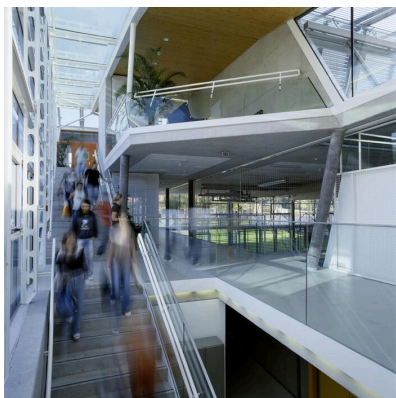
© paul ott



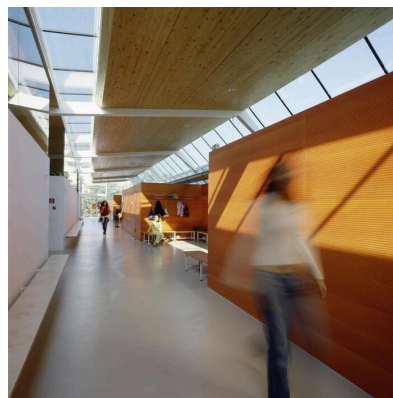
© paul ott



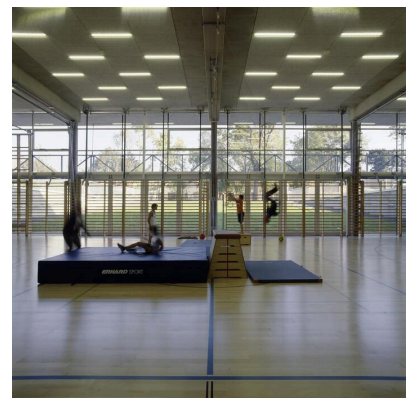
© paul ott



© paul ott



© paul ott



© paul ott

sonderschule schwechat



© paul ott